

COMUNE DI SANDRIGO
PROVINCIA DI VICENZA

Poliprogetto
società di architettura e ingegneria

EFFEBI IMMOBILIARE SRL

PIANO URBANISTICO ATTUATIVO
VIA GALLETTO
Aggiornamento n.1

RILIEVO - STATO ATTUALE

NUMERO: **2**

CODICE: 496

DATA: **Gennaio 2014**

SCALA: **1:500**

IMPRESA ESECUTRICE: POLIPROGETTO srl

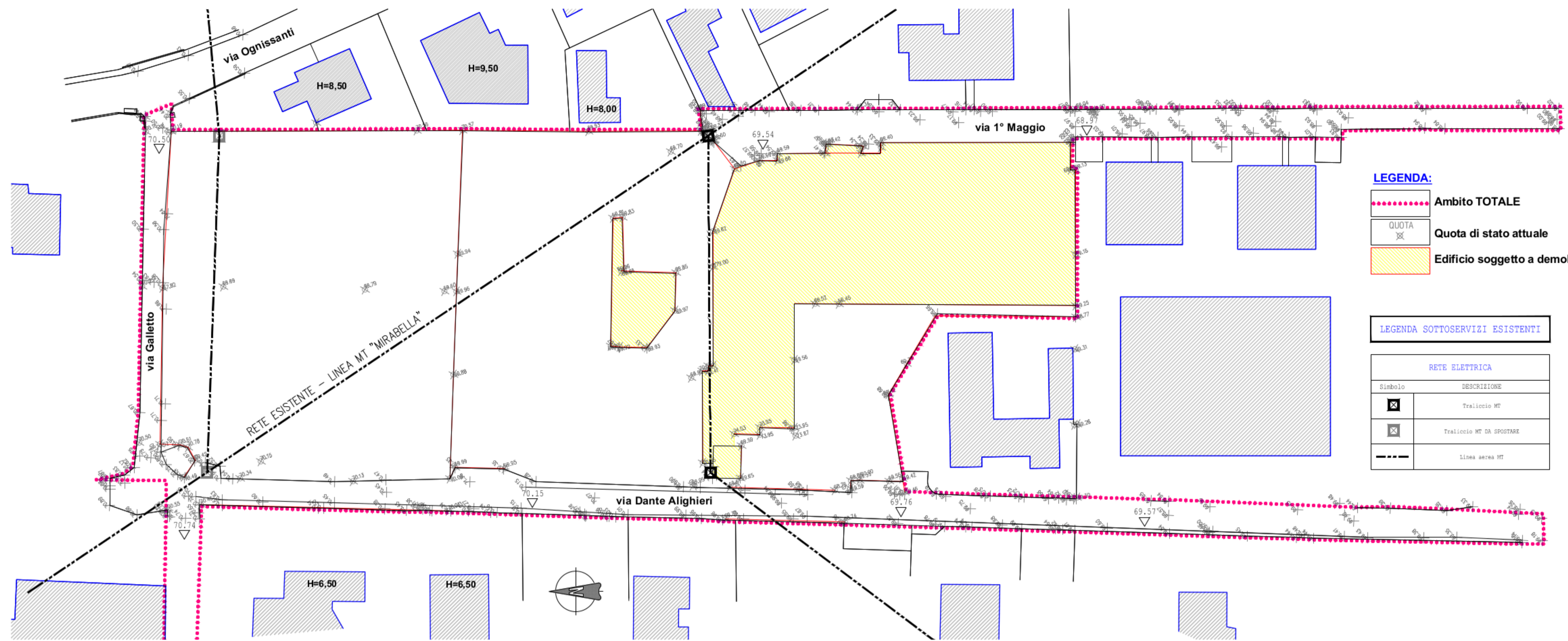
IL DIRETTORE TECNICO: Dott. Ing. Giuseppe Dalla Vecchia

DD.LL./CALCOLATORE: Arch. Antonio Sandri

PROGETTAZIONE: Arch. Antonio Sandri

REVISIONI:

REV	FILE	DATA	DISEGNATORE	VERIFICA	APPROVATO	DESCRIZIONE
0	49E_00.dwg	Marzo 2013	Geom. P.C.	Ing. DVG	Arch. A.S.	BOZZA
1	49E_03.dwg	Maggio 2013	Geom. B.I.	Ing. DVG	Arch. A.S.	BOZZA
2	49E_04.dwg	Settembre 2013	Geom. B.I.	Ing. DVG	Arch. A.S.	BOZZA
3	49E_05.dwg	Novembre 2013	Geom. B.I.	Ing. DVG	Arch. A.S.	EMMISSIONE
4	49E_06_Integrazioni_L1.dwg	Gennaio 2014	-	Ing. DVG	Arch. A.S.	Integrazioni



PLANIMETRIA DELLO STATO DI FATTO E RETE ELETTRICA MT ESISTENTE
SCALA 1: 500

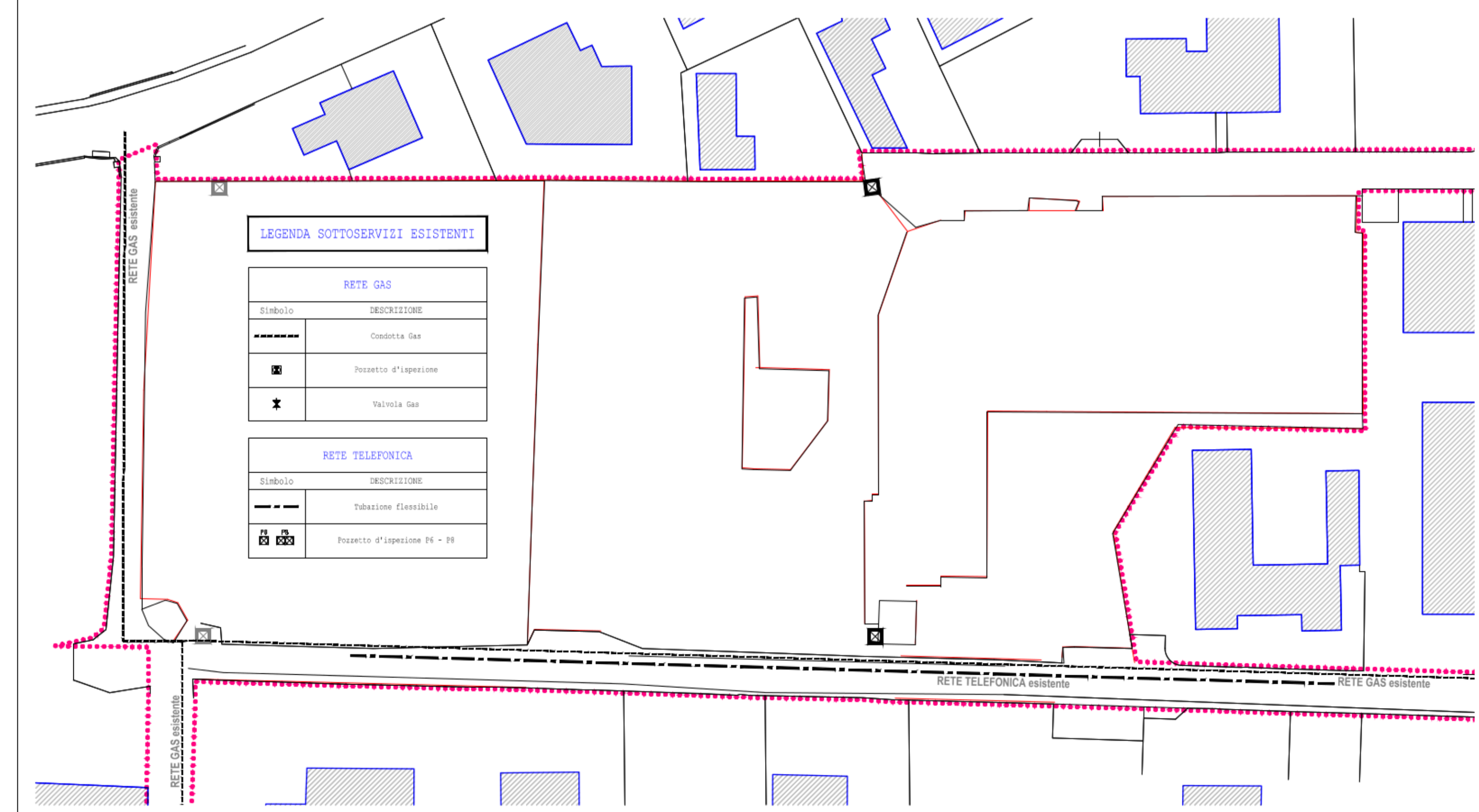
LEGENDA:

- Ambito TOTALE**
- Quota di stato attuale**
- Edificio soggetto a demolizione**

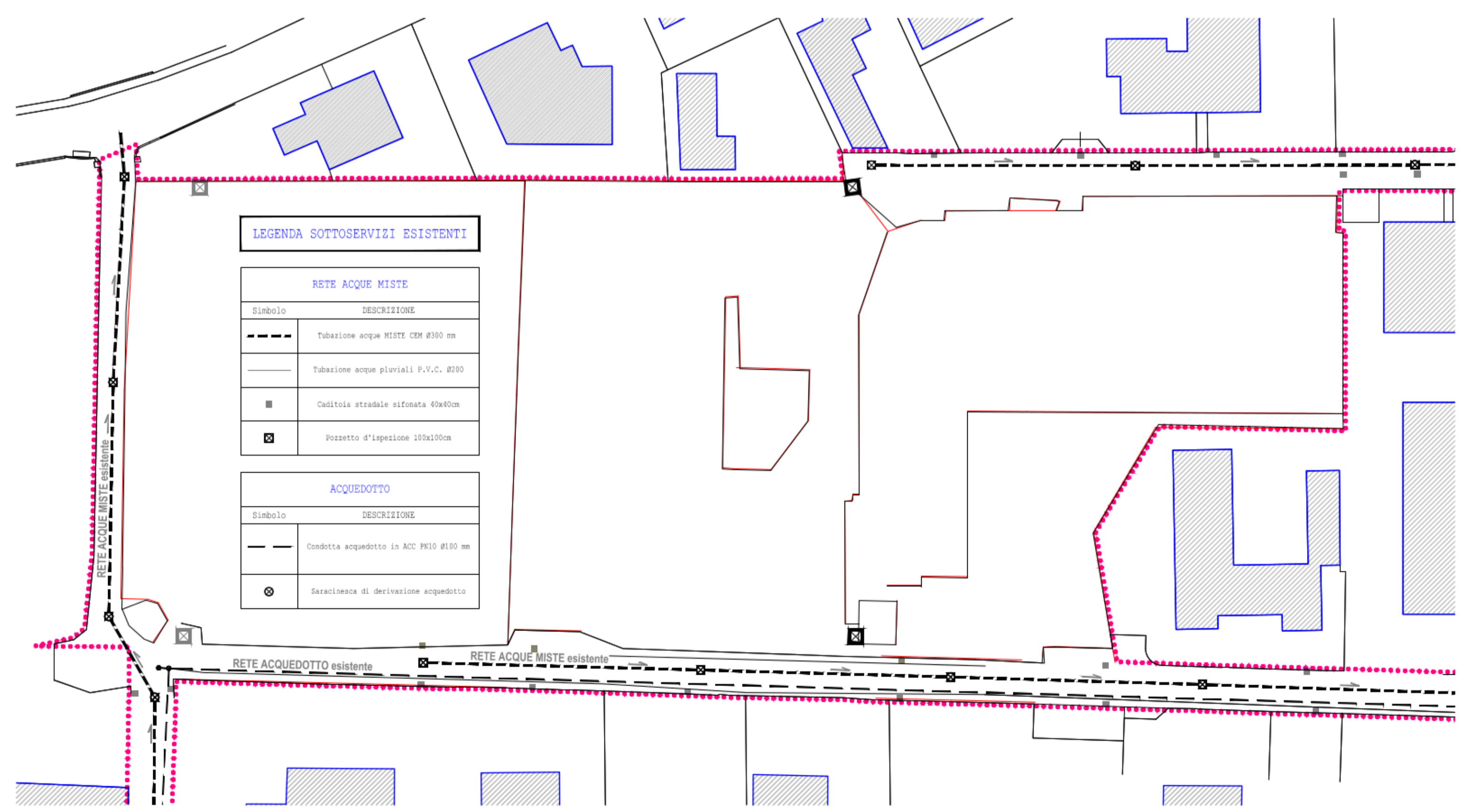
LEGENDA SOTTOSERVIZI ESISTENTI

RETE ELETTRICA

Simbolo	DESCRIZIONE
	Traliccio MT
	Traliccio MT DA SPOSTARE
	Linea aerea MT



PLANIMETRIA GAS E TELEFONIA ESISTENTI
SCALA 1: 500



PLANIMETRIA ACQUEDOTTO E FOGNATURA ESISTENTI
SCALA 1: 500

LEGENDA SOTTOSERVIZI ESISTENTI

RETE ACQUE MISTE

Simbolo	DESCRIZIONE
	Tubazione acque MISTE CM 400 mm
	Tubazione acque piovanti P.V.C. Ø200
	Cavidotti stradali sifonati Ø40x60cm
	Pozzetto d'ispezione 10x100cm

ACQUEDOTTO

Simbolo	DESCRIZIONE
	Condotta acquedotto in ACC PN10 Ø100 mm
	Saracinesca di derivazione acquedotto