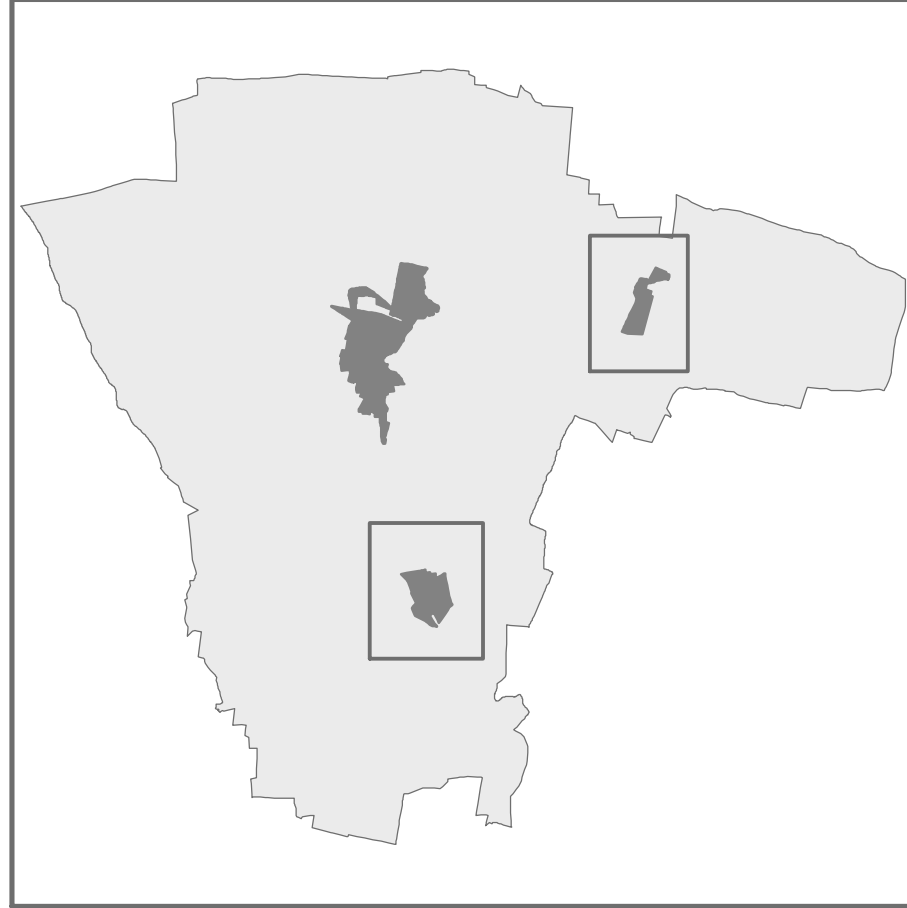


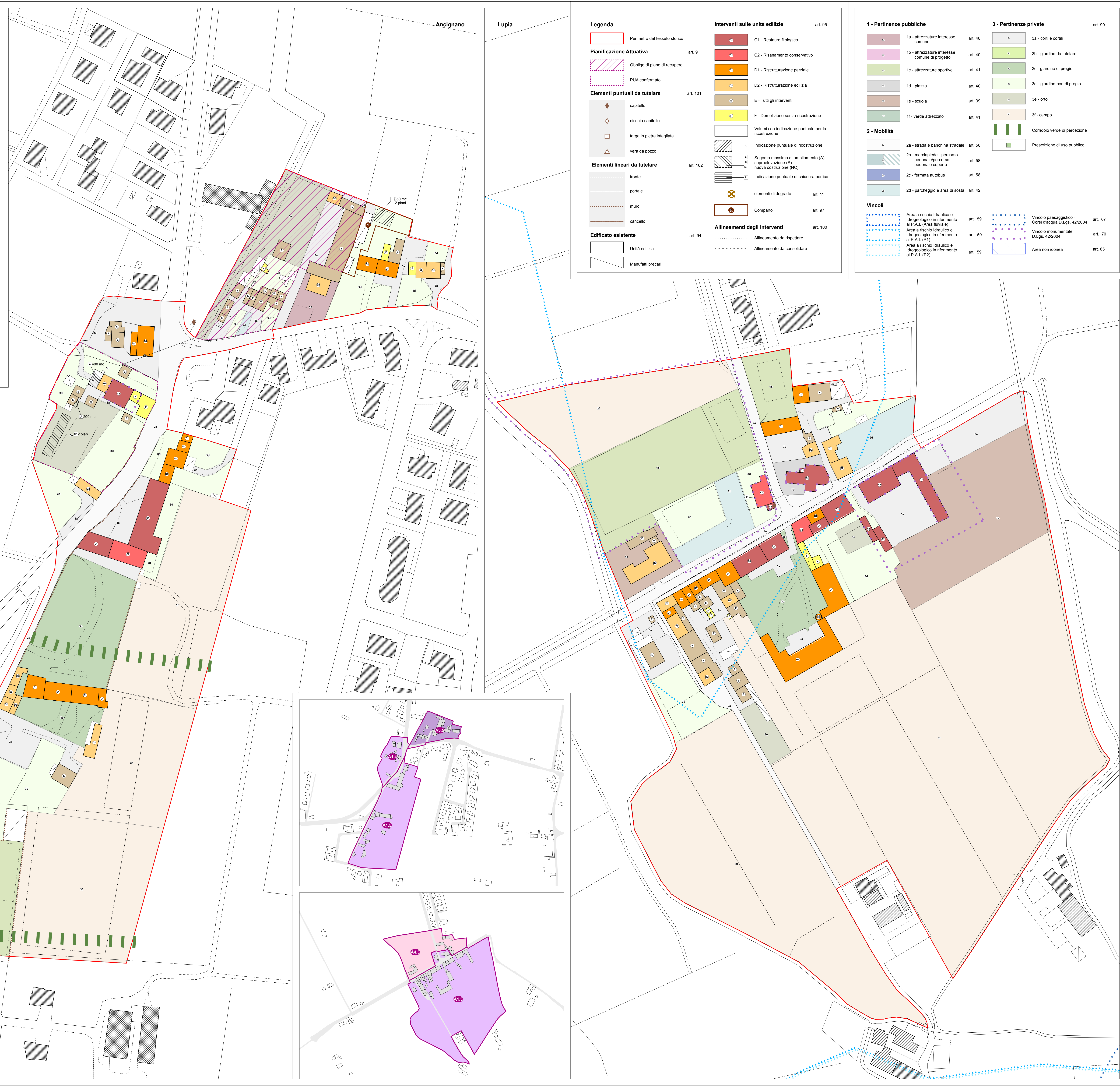
Gradi di intervento

Centri storici - Sandrigo



COMUNE DI SANDRIGO
Sindaco
Giuliano Stivan
Assessore all'Urbanistica
Francesca Faresin

ARCHISTUDIO
Marta Fantin
Ilene Pangrazi
Martina Caretta



Legenda	
	Perimetro del tessuto storico
Planificazione Attuativa art. 9	
	Obbligo di piano di recupero
	PUA confermato
Elementi puntuali da tutelare art. 101	
	capitello
	nicchia capitello
	targa in pietra intagliata
	vera da pozzo
Elementi lineari da tutelare art. 102	
	fronte
	portale
	muro
	cancello
Edificato esistente art. 94	
	Unità edilizia
	Manufatti precari
Interventi sulle unità edilizie art. 95	
	C1 - Restauro filologico
	C2 - Risanamento conservativo
	D1 - Ristrutturazione parziale
	D2 - Ristrutturazione edilizia
	E - Tutti gli interventi
	F - Demolizione senza ricostruzione
	Volumi con indicazione puntuale per la ricostruzione
	Indicazione puntuale di ricostruzione
	Sagoma massima di ampliamento (A) sopraelevazione (S) nuova costruzione (NC)
	Indicazione puntuale di chiusura portico
	elementi di degrado art. 11
	Comparto art. 97
Allineamenti degli interventi art. 100	
	Allineamento da rispettare
	Allineamento da consolidare

1 - Pertinenze pubbliche		3 - Pertinenze private	
	1a - attrezzature interesse comune art. 40		3a - corti e cortili art. 99
	1b - attrezzature interesse comune di progetto art. 40		3b - giardino da tutelare art. 40
	1c - attrezzature sportive art. 41		3c - giardino di pregio art. 41
	1d - piazza art. 40		3d - giardino non di pregio art. 40
	1e - scuola art. 39		3e - orto art. 39
	1f - verde attrezzato art. 41		3f - campo art. 41
2 - Mobilità			Corridoio verde di percezione art. 58
	2a - strada e banchina stradale art. 58		Prescrizione di uso pubblico art. 58
	2b - marciapiede - percorso pedonale/percorso pedonale coperto art. 58		
	2c - fermata autobus art. 58		
	2d - parcheggio e area di sosta art. 42		
Vincoli			Area a rischio idraulico e litrogeologico in riferimento al P.A.I. (Area fluviale) art. 59
	Area a rischio idraulico e litrogeologico in riferimento al P.A.I. (P1) art. 59		Vincolo paesaggistico - Corsi d'acqua D.Lgs. 42/2004 art. 67
	Area a rischio idraulico e litrogeologico in riferimento al P.A.I. (P2) art. 59		Vincolo monumentale D.Lgs. 42/2004 art. 70
			Area non idonea art. 85