



COMUNE DI SANDRIGO

SCHEDA n. 9

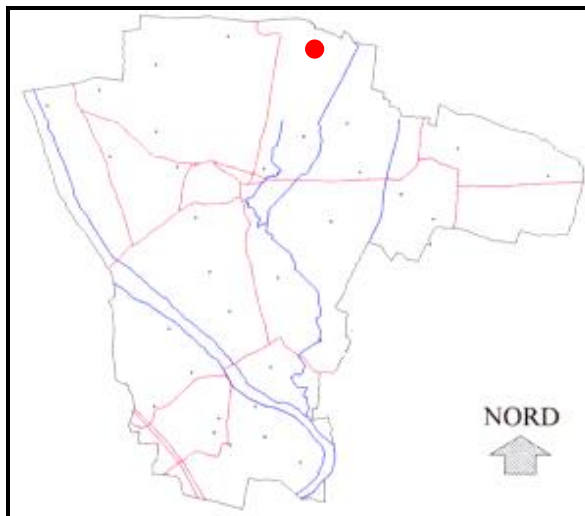
PIANO DEGLI INTERVENTI

Via Ascaria

INDIVIDUAZIONE DEI BENI CULTURALI ED AMBIENTALI

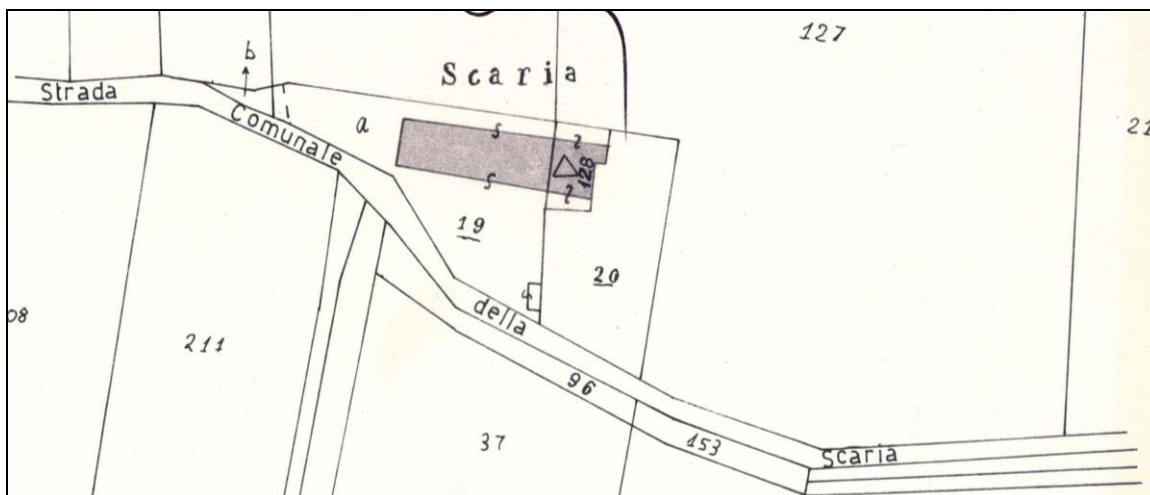
- ✓ Edificio recuperato totalmente
- Edificio recuperato parzialmente
- Edificio in buone condizioni
- Edificio in mediocri condizioni
- Edificio crollato o pessime

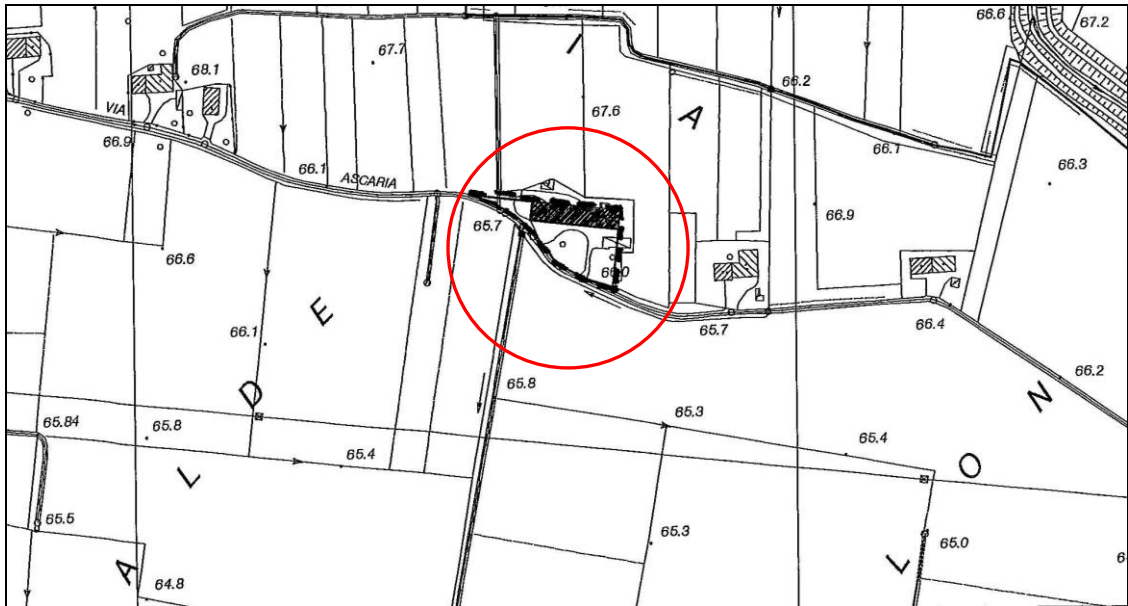
Fg. n. 3 mapp. n. 19  
Fg. n. 3 mapp. nn. 128 – 20



Caratteristiche Storiche e Architettoniche

Fabbricato rurale di probabile origine cinquecentesca, composto da più volumi di altezza diversa con coperto a due falde di ampiezza diversa, accostati tra loro lungo un asse est – ovest, con più abitazioni al centro, un porticato con stalle e fienile sul lato est.





AEROFOTOGRAMMETRIA 1:5000



Foto aerea



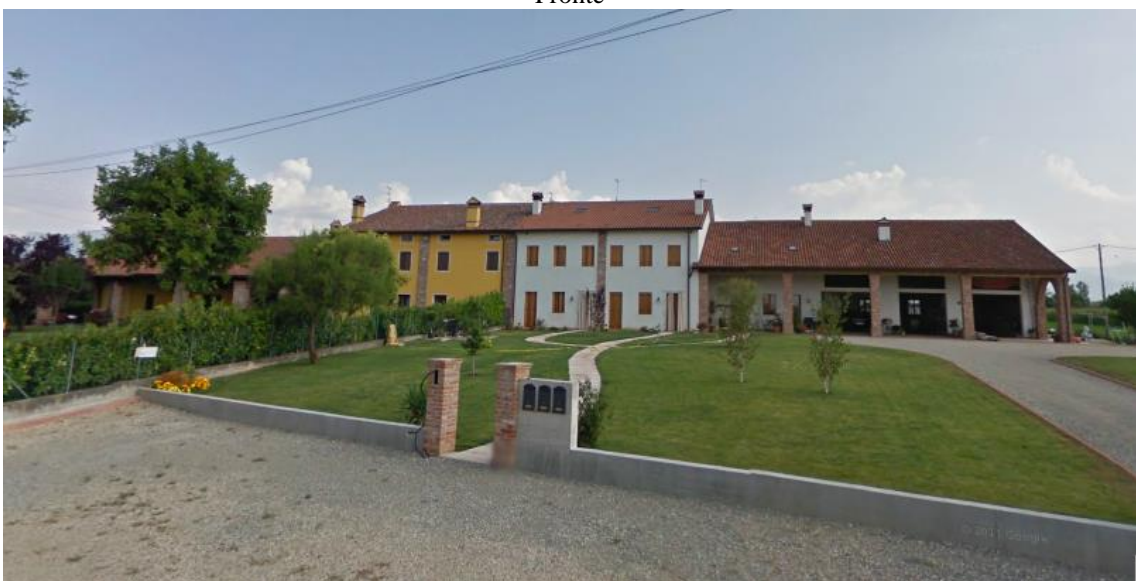




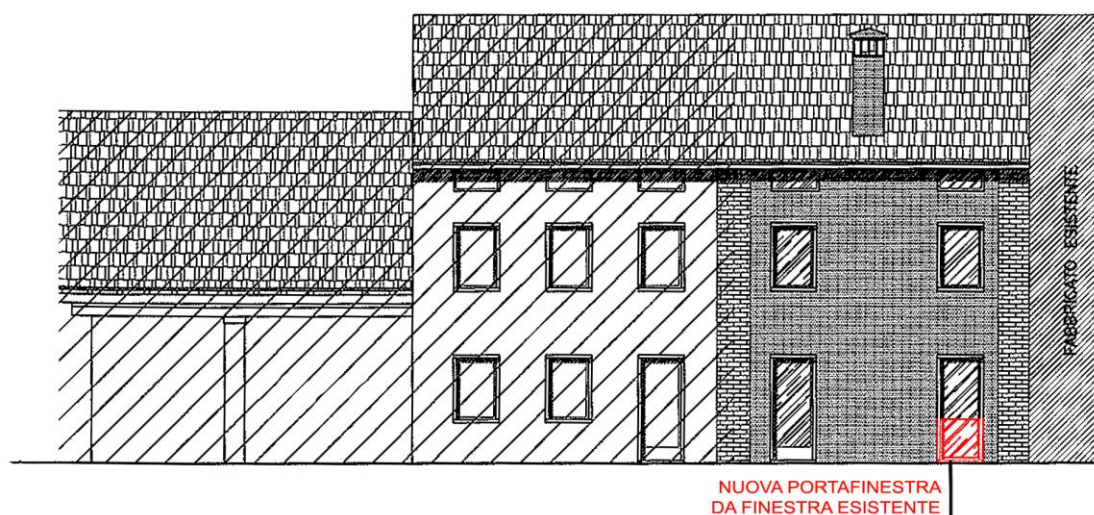
Prospetto ovest



Fronte



Fronte



Prospetto sud

Interventi ammessi:

1. Ordinaria e straordinaria manutenzione, inserimento degli impianti tecnologici e dei servizi igienici.
2. Ristrutturazione e redistribuzione interna.
3. In applicazione delle NTO del PI è ammesso il cambio d'uso degli edifici rurali adiacenti al corpo di fabbrica principale con destinazione residenziale. Indipendentemente dal volume di tali fabbricati non è consentito ricavare più di due edilizie rispetto a quelle esistenti alla data del 30 giugno 2013.
4. È consentita l'apertura di una nuova porta finestra su finestra esistente sul prospetto sud come da disegno allegato.
5. Il cambio d'uso è soggetto all'applicazione dei criteri perequativi così come definiti dalle NTO del PI.
6. È ammessa la costruzione di un nuovo fabbricato a nord del corpo di fabbrica principale, con la sagoma indicativamente riportata nella planimetria allegata e destinazione d'uso annesso rurale o accessorio alla residenza e volume massimo pari a 150 mc.
7. È ammessa la realizzazione di un nuovo portico sul prospetto nord con la sagoma indicativamente riportata nella planimetria allegata e di dimensioni pari a 5m x 4m, altezza 3m.
8. Per quanto non specificato si fa obbligo dell'osservanza delle norme generali per gli interventi edilizi in zona rurale.